

Inspiratiecongres 5 jaar zelflevering in de Achterhoek 10 mei 2023

Sessie 2.

Het zelfleveringsmodel: een kijkje onder de motorkap.

Gerard Adema, Manager ENTRNCE.
Albert Jonathans, Manager AGE.

albert.jonathans@agem.nl

0643887688

Wat bespreken we vandaag?

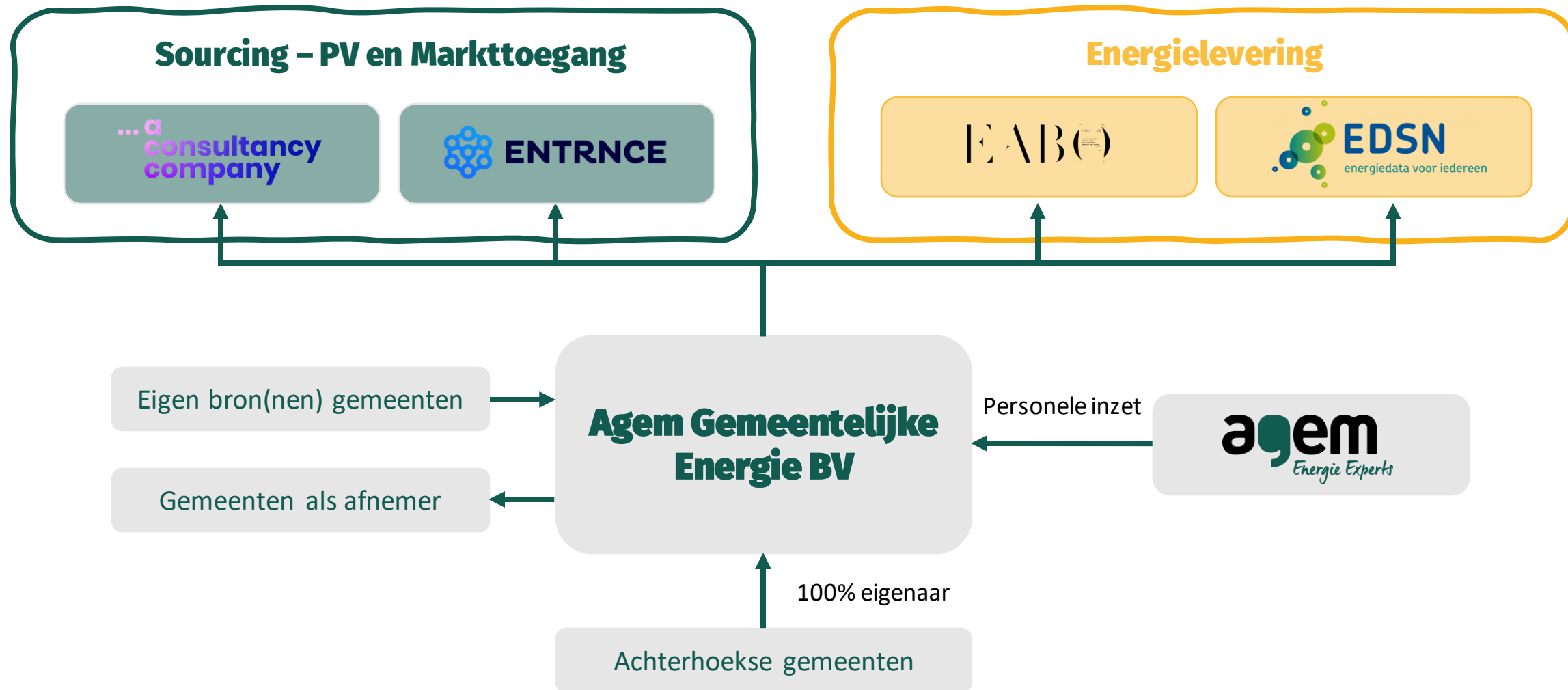
*Wat moet je allemaal doen als je je eigen energieleverancier bent?
Hoe doe je dat en hoe werkt dat 'onder de motorkap'?*

Welkom en introductie.

- | | |
|--|----------|
| Het verhaal van Agem Gemeentelijke Energie | - 15 min |
| • Inkoop (Sourcing – PV en Markttoegang) | |
| • Verkoop (Levering) | |
| • Samenvatting | |
| • Verdieping door ENTRNCE | - 15 min |
| • Vragen en discussie | - 15 min |

Presentatie 45 minuten: 2 onderwerpen à 15 minuten en kort rondje vragen en discussie à 15 minuten.
Napraten na afloop van de plenaire afsluiting!

Samenvatting.



Hoe zijn we begonnen?

Basis

Bronnen: Eigen opwek op de daken
Vaste termijncontracten: ENDEX

Vooraf

Voorspellen van Vraag en Aanbod
Opstellen Forecast, matchen van bronnen en afname
Aankoop/verkooporders opstellen voor de markt
Orders indienen en Forecast (E-programma's) indienen
Financieel verrekenen EPEX-SPOT

EXCEL

Op de dag zelf

Verbruiken en opwekken

 ENTRNC

Achteraf

Verwerken werkelijke volumes
Financieel verrekenen onbalans en portfoliowinst
Berekenen werkelijk tarief: werkelijk kosten / werkelijk verbruik

Wat doen we nu?

Basis

Bronnen: Eigen opwek op de daken, **Eigen bronnen**, PPA's met derden
Dagmarkt: EPEX-SPOT

Vooraf

Voorspellen van Vraag en Aanbod
Opstellen Forecast, matchen van bronnen en afname
Aankoop/verkooporders opstellen voor de markt
Orders indienen en Forecast (E-programma's)
Financieel verrekenen EPEX-SPOT

... a
consultancy
company

Op de dag zelf

Verbruiken en opwekken
Bijsturen curtailment

... a
consultancy
company


ENTRNC

Achteraf

Verwerken werkelijke volumes
Financieel verrekenen onbalans en portfoliowinst
Berekenen werkelijk tarief: werkelijk kosten / werkelijk verbruik

Hoe we zijn begonnen en wat doen we nu

Basis

Registratie bij EDSN (Leverancier zonder vergunning)
Toegang centrale systemen/portalen o.a. C-AR, TMR
Kwalificatie berichtenverkeer EDSN 
Toegang Verticer (GVO's)



Front Office

Klanten service: afhandeling telefonie en mailverkeer

Back Office

Uitvoeren Switchen / inhuizen / uithuizen
Verwerken meterstanden en verbruiken
Factureren en incasseren

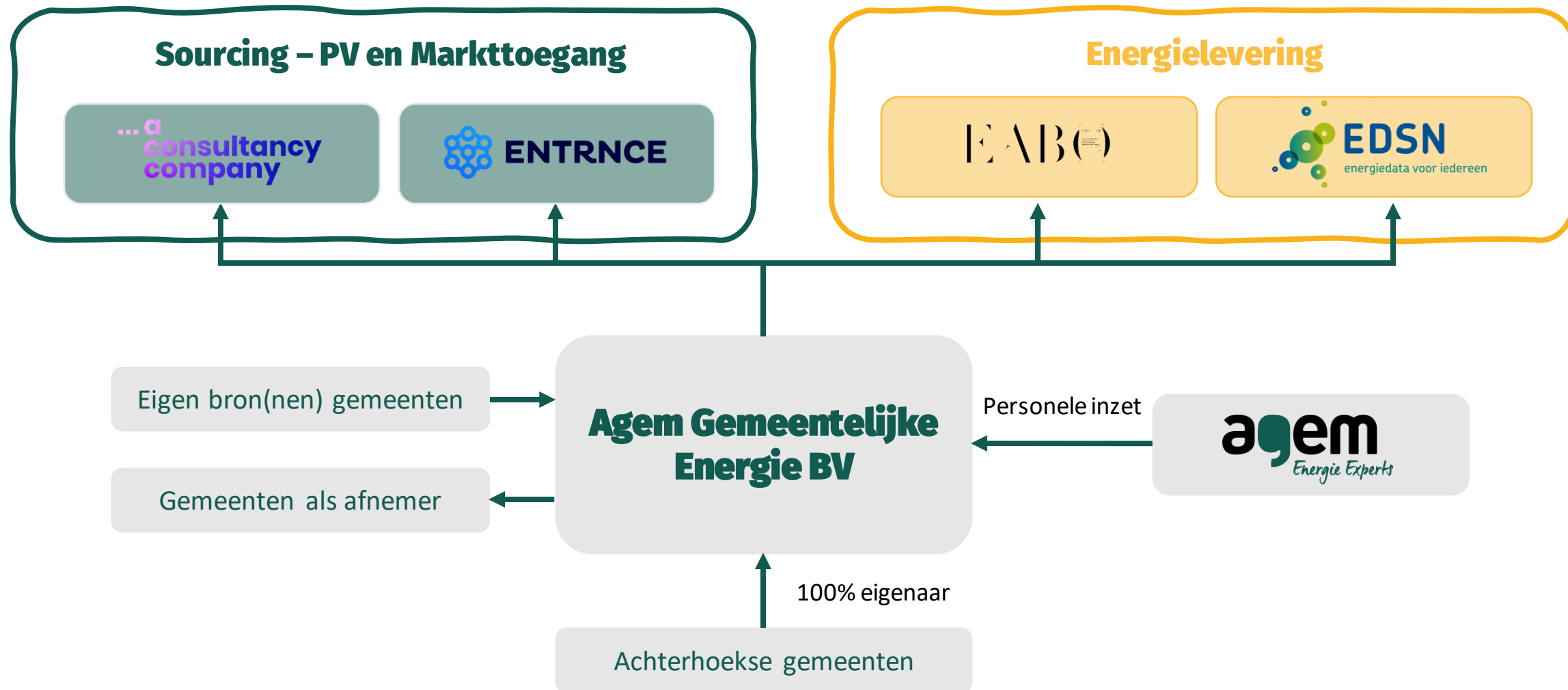


EABCO

(Fin.) admin.

Boekhouding
Afdragen Energiebelasting, BTW, netwerkkosten,..
GVO-administratie

Samenvatting.



Verdieping ENTRNCE.

5 jaar zelflevering door en voor Achterhoekse gemeenten.



ENTRANCE

Spot on power.

Tijdig oplossingen bieden om de ontwikkeling en verduurzaming van Nederland te versnellen



1. Excellent beheer: Optimaliseren van instandhouding & Verbeteren van klantbediening

Onze basis hebben we op orde: we onderhouden onze netten zo slim en efficiënt mogelijk en we zijn een betrouwbare partner voor onze klanten en de maatschappij.

2. Vraag naar transportcapaciteit reduceren

We helpen onze klanten keuzes te maken die de vraag naar transportcapaciteit beperken. We helpen gemeenten en provincies om op regionaal niveau systeemefficiënte ruimtelijke ontwerpkeuzes te maken en transitiepaden te ontwikkelen gericht op optimale inzet van energiedragers en oplossingen binnen het ontwikkelende energiesysteem.

DOEL 2030

In 2030 bieden we met onze energienetten en marktfacilitering, onze klanten, overheden en partners tijdig oplossingen die passen binnen een betaalbaar en betrouwbaar energiesysteem en versnellen we de ontwikkeling en verduurzaming van Nederland.

3. Beter benutten net

We maximaliseren de benutting van de bestaande capaciteit van onze netten. Dat doen we door digitalisering, door slimme oplossingen die de noodzaak tot transport van energie beperken en door het gecontroleerd en op een veilige manier zwaarder belasten van onze assets.

4. Meer werk maken

We verhogen onze productie door meer flow in de ketens, onze materialen op orde te hebben, grote werkpakketten zoveel mogelijk gestandaardiseerd in de markt te zetten en door te investeren in de groei van technische competenties in het gehele ecosysteem.

5. Data delen en ontwikkelen van nieuwe marktdiensten

We waarborgen middels data en diensten dat de energiemarkt goed kan functioneren, klanten netgunstige keuzes kunnen maken en lokaal vraag en aanbod kunnen afstemmen.

6. Ontwikkelen infra voor warmte & duurzame gassen

We leggen nieuwe warmtenetten aan en zetten in op waterstof, duurzame gassen mede via hergebruik van het gasnet ten gunste van de optimalisatie van het gehele energiesysteem.

7. Toekomstbestendig fundament

We werken aan een organisatie die slagvaardig en wendbaar is en zich kenmerkt door een cultuur van veiligheid, kostenbewustzijn, resultaatgerichtheid, duurzaamheid en inclusiviteit. We ondersteunen de organisatie in het bedienen van onze klanten en het behalen van onze doelen met een toekomstbestendige en robuuste informatievoorziening.

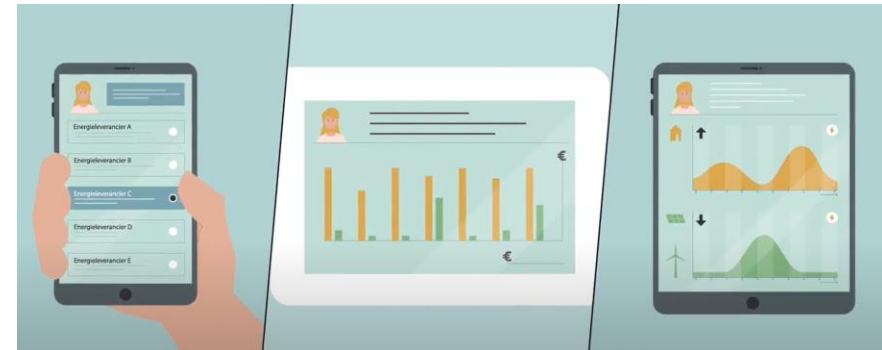
Kerntaken van een netbeheerder

Plannen, bouwen en opereren van het energiesysteem (fysieke infrastructuur)



- Dit omvat onder andere:
 - Realisatie van fysieke aansluitingen op het publieke net
 - Plannen en uitvoeren van netwerkuitbreidingen
 - Dagdagelijkse operatie om de veiligheid en betrouwbaarheid van de netten te waarborgen

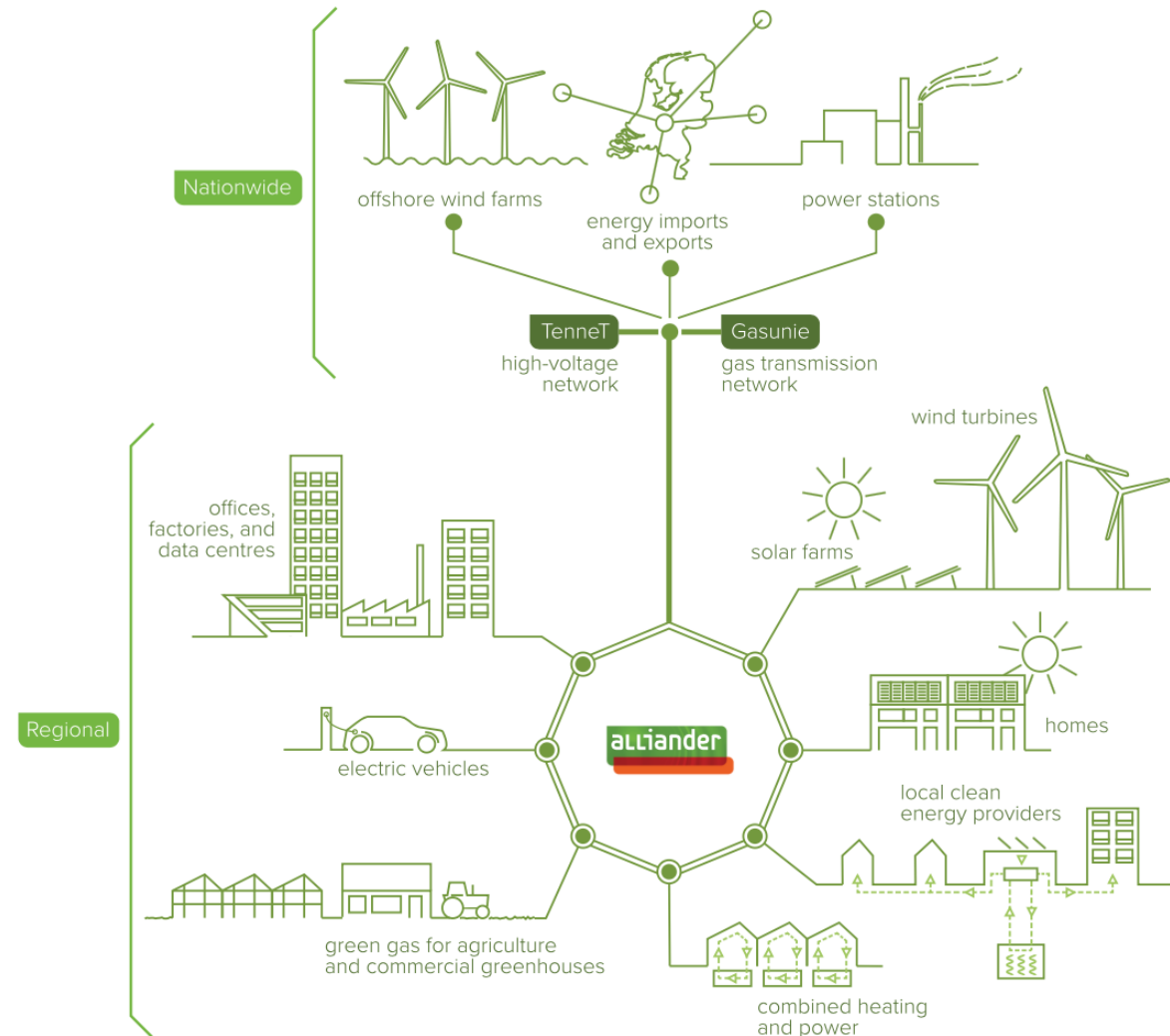
Faciliteren van de energiemarkt (digitale infrastructuur)



- Dit omvat onder andere:
 - Installeren, managen en uitlezen van (slimme) energiemeters
 - Beheren van digitale registers ten behoeve van data-uitwisselingen tussen marktpartijen en eindgebruikers in de energiesector

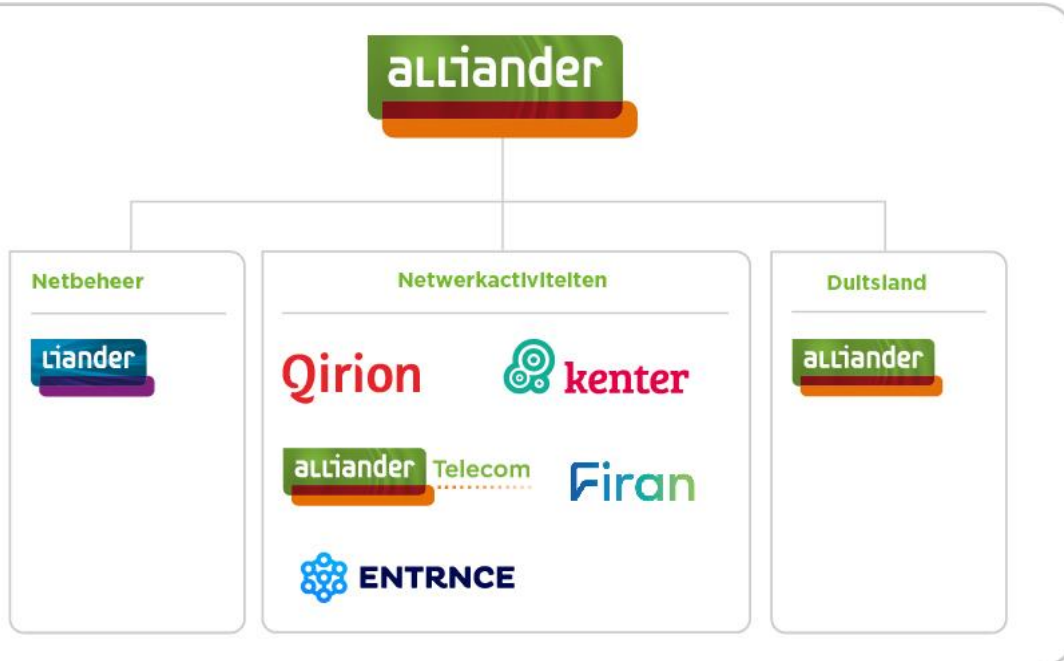
Relevantie Decentrale Energiemarkten

- Vier grote trends zetten het elektriciteitsnet letterlijk op z'n kop: **Decarbonisation, Decentralisation, Digitalisation én Democratisation.**
- Dit vertaalt zich bij de netbeheerders in een grote behoefte aan:
- 'Lokale' afstemming van productie en afname
- Partijen met flexibel vermogen die kunnen bijdragen aan balanceren en voorkomen van congestie (meer en meer in de distributienetten)
- **Een laagdrempelige decentrale energiemarkt maakt het mogelijk voor partijen om actief deel te nemen in het energiesysteem.**



ENTRANCE van Alliander

allliander



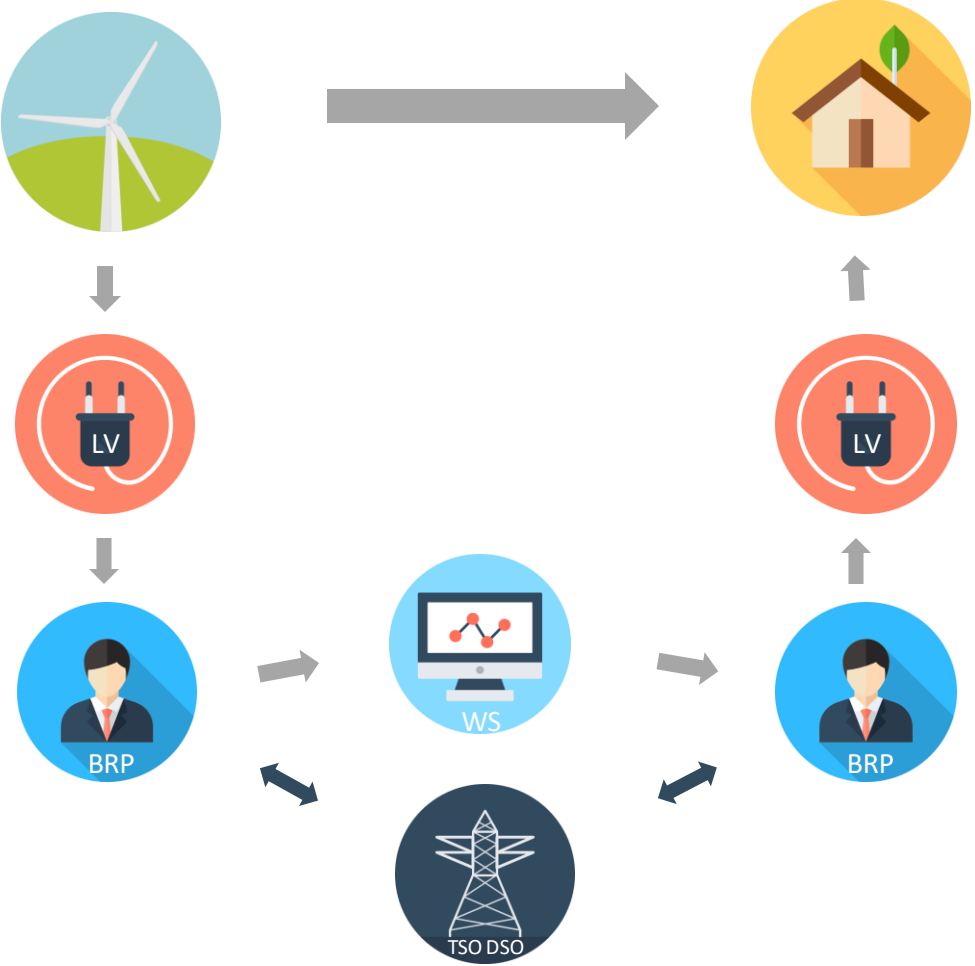
We faciliteren dat marktpartijen lokaal opgewekte duurzame energie verbruiken op het moment dat deze beschikbaar is. Producenten en afnemers worden in staat gesteld om direct energie met elkaar uit te wisselen.

- ✓ **Transparantie** door inzicht te bieden in de gerealiseerde energiestromen
- ✓ **Autonomie** door zelfstandig handelen mogelijk te maken, inclusief bijkomende kosten en baten
- ✓ **Keuzevrijheid** door elke denkbare elektriciteitstransactie met hoge granulariteit (15min) aan te kunnen gaan
- ✓ **Implementatie** binnen bestaande marktprocessen en regulatorische kaders

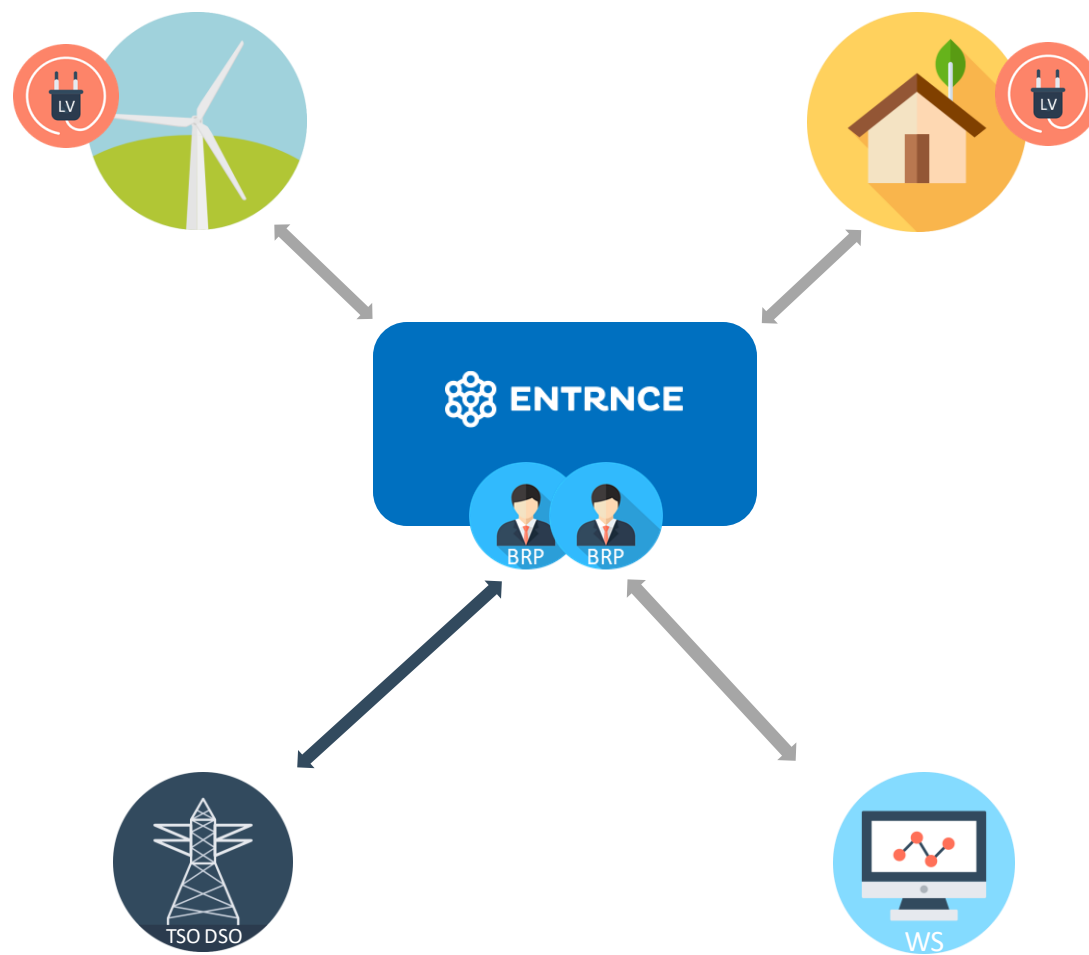
Onze weg tot hier

- ✓ Operationeel sinds 2017
- ✓ Onze software bedient momenteel direct en indirect >18.000 klanten in verschillende Europese landen
- ✓ >20.000 MWh verhandeld per maand in 2022

Huidige situatie



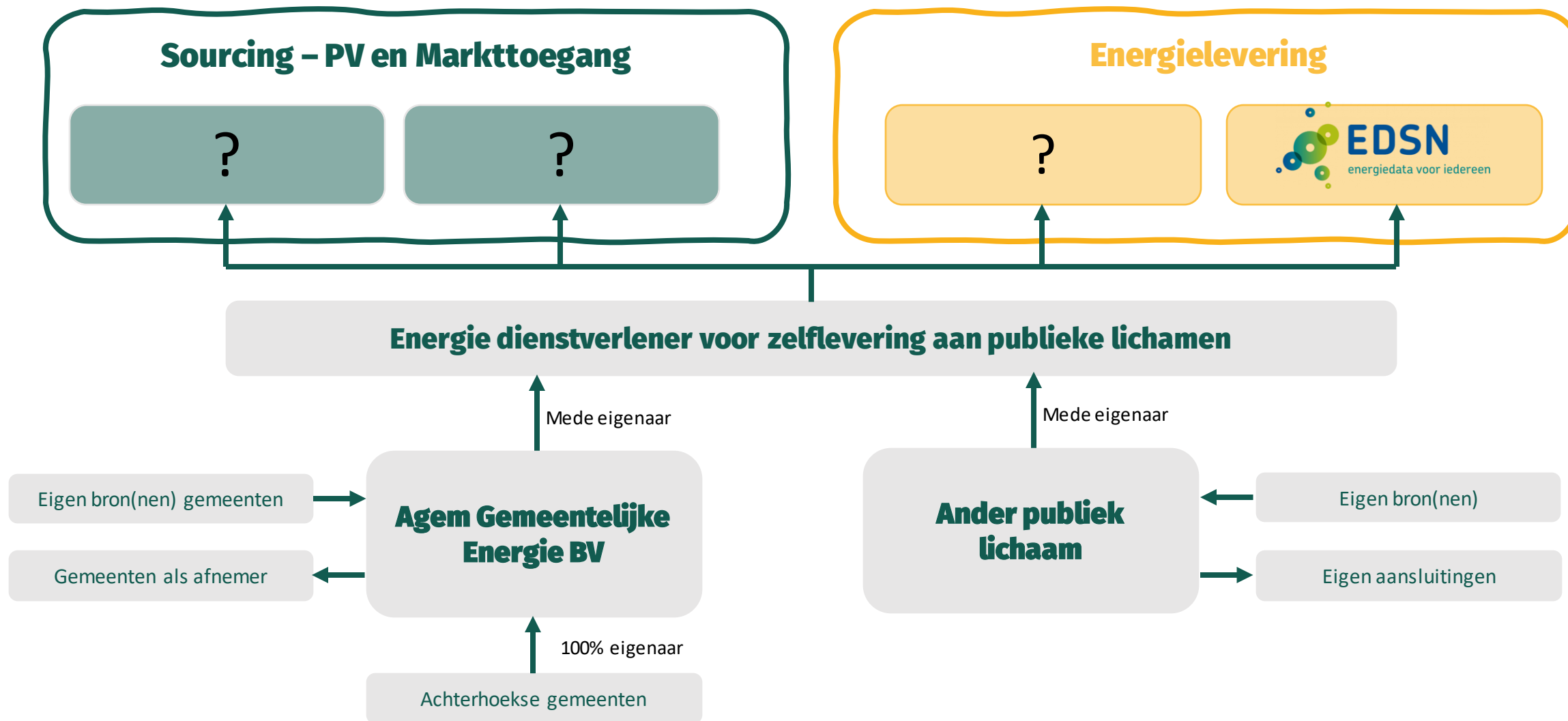
Met ENTRNCE



Vragen?

Korte vragenronde. Overige vragen en napraten na plenaire afsluiting.

Zelflevering, laten we het samen doen!



Bedankt voor de aandacht.

Wij zijn straks te vinden bij **napraat-tafel 2**.

Gemeentelijke Energie - Agem Energie Experts